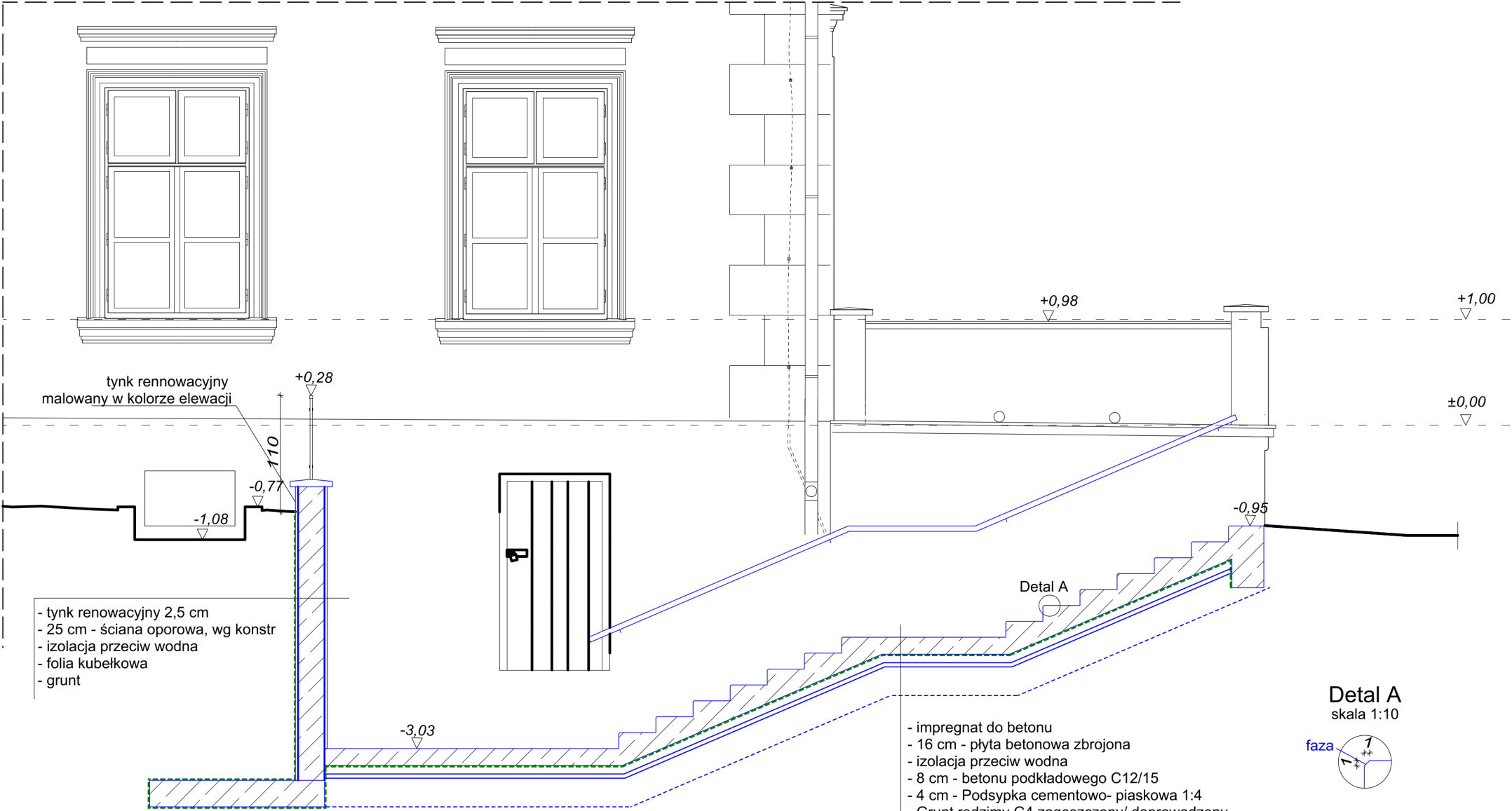
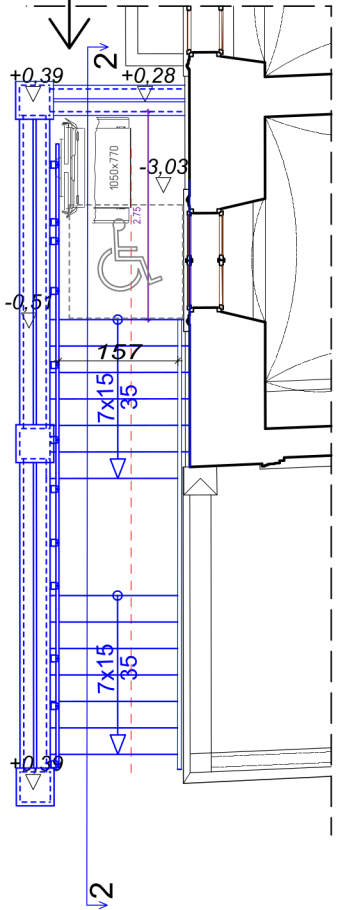


Przekrój 1-1
skala 1:50

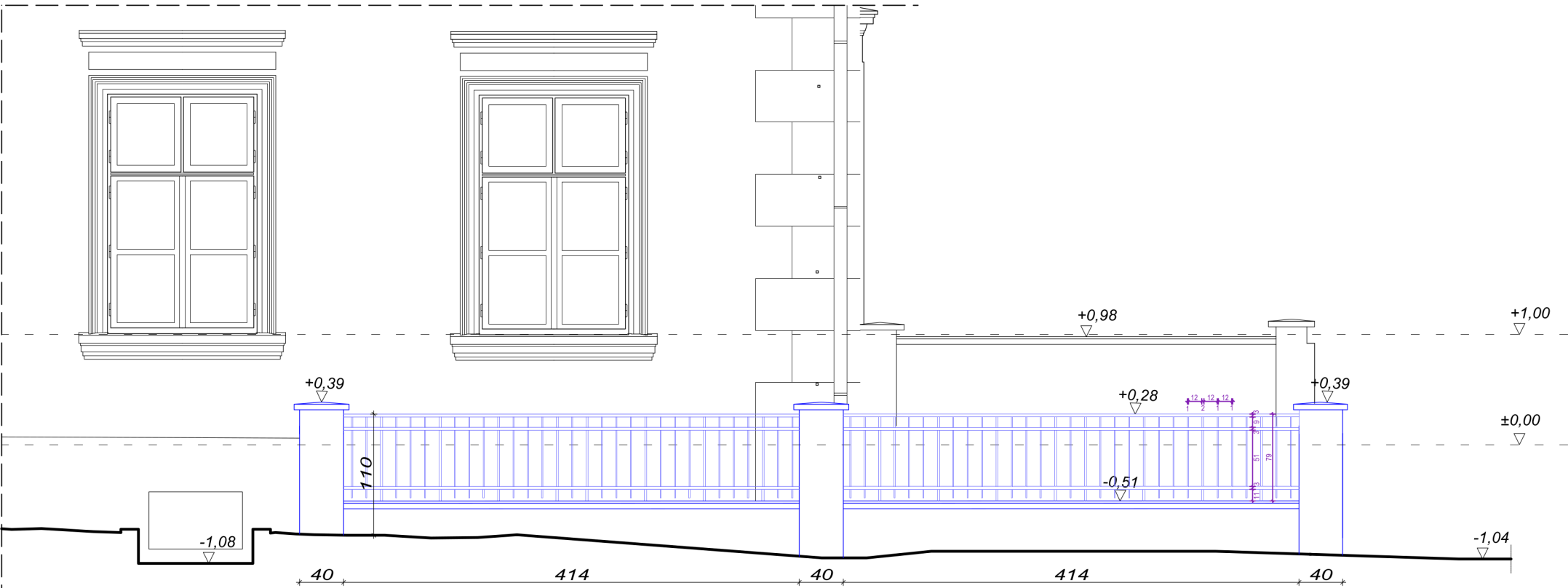


Rzut parteru
skala 1:100

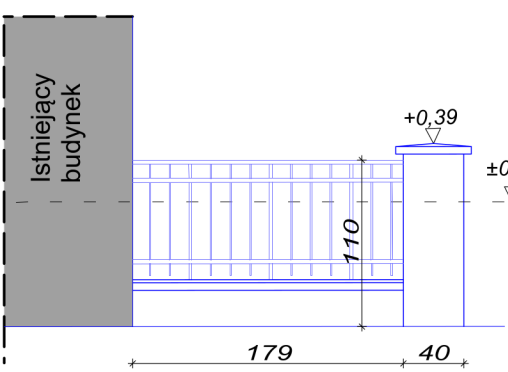
Widok W2




Widok W1
skala 1:50



Widok W2
skala 1:50



UWAGI:
- murek i słupki otynkować i malować w kolorze elewacji;
- czapy murku i słupków należy wykonać z piaskowca;
- elementu metalowe koloru czarnego;

PROJEKT BUDOWLANY					
 <p>An Archi Group sp. z o.o. www.a-ag.com.pl</p>	Nazwa zadania / Inwestycja: Przebudowa pałacu wraz z zagospodarowaniem terenu, w ramach zadania: "Spotkajmy się w pałacu! - rewitalizacja zabytkowego zespołu pałacowo-parkowego Bobrowskich w Andrychowie" - ETAP 1 realizacji robót 34-120 Andrychów, ul. Krakowska 69	Projektant: mgr inż. arch. Michał Kuś upr. nr 32/SŁOKK/2014/II uprawnienia w specjalności architektonicznej	Numer projektu: AAG/21/0003		
	Inwestor: Gmina Andrychów, ul. Rynek 15, 34-120 Andrychów	Sprawdzający: mgr inż. arch. Grzegorz Borek upr. nr UAN-VI-1227/315/87 uprawnienia do pełnienia samodzielnych funkcji technicznych w budownictwie w tym projektowych w specjalności architektonicznej	Data: listopad 2021	Branża: AB	
	Koordynacja projektowa: mgr inż. arch. Tomasz Kacprzowicz mgr inż. Grzegorz Seget	Tytuł rysunku: Zewnętrzne schody do piwnicy	Opracowujący: Andrzej Stronczyński Adam Górczak Adam Jaskulski	Skala rysunku: 1:100/1:50	
			Numer rysunku: zt-05		
Wszelkie niezgodności i nieścisłości pisemnie uzgodnić z projektantem; wymiary i rzędne sprawdzić na budowie					